

forniture
per
l'industria
gelmini s.r.l.



Allineatori laser
Progettazione
SERVIZIO



Condizionatori
ANTIVIBRANTI

UTENSILERIA

CONSULENZA Preparazione

ENTUSIASMO
Profili in alluminio

GUIDE LINEARI

CINGHIE

PROFESSIONALITA'

MOTORIDUTTORI

Manicotti a sfere
Passione

Magazzino



Territorio
Storia
SFIDA

CALETTATORI

SERIETA' IMPEGNO

Sistemi di aspirazione
ANTIVIBRANTI

MOLLE A GAS

Lubrificanti automatici

LUBRIFICANTI

PULEGGE
Catene

FORNITURE GELMINI

LIMITATORI DI COPPIA

ESPERIENZA

Innovazione

QUALITA'

SQUADRA

Motivibratori

TURBINE CENTRIFUGHE

ATTACCAMENTO

Conoscenza

CUSCINETTI

INGRANAGGI

AZIONE

Strumenti di misura

Rinvii angolari

FUTURO

Tecnologia

Scarpe antinfortunistiche

ANELLI DI TENUTA

PERSONE

Determinazione

DINAMICITA'
Supporti



ADESIVI E COLLANTI

Programma di Vendita

Contatti e-Mail

<i>Informazioni:</i>	info@fornituregelmini.it
<i>Richieste d'offerta:</i>	vendite@fornituregelmini.it
<i>Invio ordini:</i>	ordini@fornituregelmini.it
<i>Ufficio tecnico:</i>	tecnico@fornituregelmini.it
<i>Contabilità:</i>	amministrazione@fornituregelmini.it
<i>PEC:</i>	fornituregelmini@cert.rsnet.it

La Forniture per l'Industria Gelmini s.r.l.

Dal 1981 siamo specializzati nelle forniture di articoli tecnici delle migliori marche, per la costruzione e manutenzione di macchinari di qualità destinati a durare nel tempo.

Due strutture operative rilevanti dotate delle più moderne tecnologie informatiche, sostengono il nostro personale altamente qualificato e preparato tecnicamente, per offrire consulenza e quotazioni competitive alla nostra Clientela ormai diffusa in tutto il mondo.

Alla competenza professionale aggiungiamo un'adeguata conoscenza ed esperienza in tema normativo, garantendo i più elevati standard di qualità richiesti nella progettazione, realizzazione e manutenzione degli impianti.

Ci distinguiamo per serietà e correttezza nello svolgere la nostra attività, con l'impegno costante di mantenere al centro delle nostre attenzioni la soddisfazione dei Clienti.

forniture
per
l'industria
gelmini s.r.l.

LOCTITE **SKF**

Rossi **KLUBER**
LUBRICATION

ROLLON **Accuride** **CHAMBRELAN**

EXAIR **NACHI** **MEGADYNE** **U-Power**

perma **ROSTA** **BATECO** **Sati** **FERVI**

Blickle **mayr** **USAG** **TEROSON** **APPLY** **FP** **REPUBLIC**

KROSNO **AIRAX** **NORGREN** **SD** **Compomac** **italvibras** **Sa** **FACOM** **LINCOLN**
SIMOTOP **ZETASASSI** **Galutec** **RENOLD** **WD-40** **Dierre** **teCom** **STANLEY**
GROUP **RENOLD A&S** **RENOLD SD** **Technology Components**

EWELLIX **CASCIO** **POGGI** **INTERFLON** **LOC-LINE** **SILVENT** **omnitrack** **NORTHON** **G**
STABILUS **Fenner** **Industrial Motion** **VAR-SPE** **PMI** **Henkel** **Hydro** **systems** **MONTESI** **ISB**

Riduttori | Motori



- Riduttori a vite, coassiali, pendolari, ortogonali, paralleli, epicicloidali
- Lubrificazione a vita
- Certificazioni ATEX
- Motori standard e autofrenanti
- Vasto magazzino | Garanzia tre anni
- Disegni in vari formati | Ricambistica
- Assistenza tecnica e progettuale

Collanti | Sigillanti



- Adesivi industriali | Tecnologia ibrida
- Sigillanti istantanei, strutturali, UV
- Frenafili | Guarnizioni liquide
- Protettivi | Lubrificanti
- Pulizia | Trattamento delle superfici
- Stucchi a base metallica
- Sistemi di dosaggio
- Assistenza pre e post vendita

Grassi per Cuscinetti



- Oltre 30 tipologie in diversi formati
- Lubrificatori automatici
- Certificazioni per il settore alimentare
- Pistole, pompe per grasso e accessori
- Test rapidi e affidabili sui lubrificanti
- Attrezzature per misurazioni di qualità
- Metodo LubeSelect SKF per la scelta del tipo di grasso idoneo

Motoriduttori serie iFit



iFit è l'alleato migliore per le nuove esigenze tecniche

Ad elevate prestazioni, facili da configurare e da integrare in qualsiasi macchina industriale. Progettati per un facile adattamento e sostituzione in tempo reale. Dotati di motori elettrici compatti ad alta efficienza IE2 e IE3 (IEC o NEMA) e disponibili con inverter intelligente basato su IoT

Motoriduttori Coassiali, Ortogonali, Paralleli

- Gamma completa con robusta carcassa in ghisa
- Precisione dell'ingranaggio secondo DIN/ISO 6 o superiore
- Premium efficiency, tenute di alta qualità e lunga durata, manutenzione minima
- Elevato momento torcente fino al 12% superiore rispetto al leader di mercato
- Massime prestazioni e affidabilità: minima deformazione, nessun disallineamento degli ingranaggi, nessuna vibrazione, minima rumorosità
- Risparmio energetico e gioco angolare ridotto
- Completamente intercambiabili con gli standard di mercato
- Plug & Play", senza costi di reingegnerizzazione
- Superficie liscia della carcassa e forma arrotondata per maggiore semplicità di pulizia e igiene

Inverter dDrive

Il nuovo inverter è progettato per essere installato direttamente sui motori elettrici Rossi ad alta efficienza IE2 e IE3 in combinazione con un'ampia gamma di riduttori. Grazie al design compatto e all'elevato grado di protezione, questa soluzione è adatta a qualsiasi condizione ambientale.

- Inverter decentralizzato
- Carcassa in alluminio IP 65 | Controllo vettoriale senza sensore
- Disattivazione sicura della coppia (STO)
- Scheda I/O configurabile | PLC interno
- Elevato numero di field bus disponibili
- Interfaccia Bluetooth





Il cuscinetto di base (comunemente definito con il nome di **ralla**) si rende necessario quando, all'interno di un macchinario o di un impianto, una parte strutturale deve ruotare rispetto ad un'altra secondo un asse univoco, assicurando il vincolo tra le parti.

La ralla deve sopportare e trasmettere i carichi della struttura a cui è collegata con la massima rigidità possibile offerta dal suo disegno e deve garantire il rispetto dei parametri di durata, precisione e funzionamento preventivati in fase di studio.

TIPOLOGIE DISPONIBILI

- Serie Leggera e Flangiata a sfere libere o ingabbiate
- Serie Standard a uno o due giri di sfere
- Serie a uno o tre giri di rulli incrociati per rotazioni di precisione
- Serie dedicata a tavole rotanti
- Tavole girevoli con vite senza fine

CARATTERISTICHE

- Ottima qualità dell'acciaio utilizzato per ottenere una perfetta durezza in fase di tempra ad induzione delle piste
- Prodotti fabbricati secondo norme UNI EN ISO 9001:2000
- Componenti selezionati con accurati controlli di qualità
- Protezione standard con olio applicato su superfici, guarnizioni e dentatura | A richiesta: Verniciatura, Fosfatazione, Zincatura
 - Giochi Standard, Ridotti o con Precarico
 - Supporto tecnico per dimensionamenti, consulenza e assistenza post-vendita
 - Ampia gamma disponibile a magazzino





Lubrificatori Automatici

perma

- Lubrificatori mono e multipunto
- Elettrochimici | Elettromeccanici
- Ampia gamma di oli e grassi
- Alimentazione a batteria o esterna
- Controllo da PLC | Bluetooth
- Certificazioni internazionali
- Accessori di montaggio
- Programmi di calcolo



Impianti di Lubrificazione

SKF

LINCOLN

- Centraline di lubrificazione manuali, automatiche | Ripartitori volumetrici
- Sistemi di lubrificazione catene
- Pompe a vite per lubrorefrigeranti
- Soluzioni a grasso/olio/aria+olio per l'industria e veicoli industriali
- Accessori: tubi, raccordi e sensori
- Dimensionamenti progettuali



Lubrificanti Industriali

KLÜBER
LUBRICATION

- Grassi, oli, paste, cere, lacche
- Gamma alimentare e farmaceutica
- Protettivi | Distaccanti
- Inibitori della corrosione
- Lubrificanti speciali
- Certificazioni internazionali
- Personalizzazione packaging
- Assistenza tecnica

Le molle a gas aprono con estrema facilità ante, coperchi, cofani e li mantengono aperti in modo sicuro, garantendone una chiusura silenziosa a basso attrito, dolce e senza alcun urto rumoroso.

L'apertura risulta facile anche in presenza di elementi pesanti. Al contempo sono facili da montare, non necessitano di alcuna manutenzione e sono esteticamente attraenti ed economiche.

CARATTERISTICHE

- A compressione con occhielli Saldati, Filettati e a Snodo
- Forze 25÷5.200N | Corse 20÷500mm | Steli Ø 6,8,10,14,20 mm
- Forniture per settori Nautico, Auto e Arredamento
- Personale tecnico qualificato e programmi di calcolo dedicati per la selezione delle molle da utilizzare
- Schema di montaggio a corredo della fornitura
- Molle LIFT-O-MAT e bloccabili BLOC-O-LIFT
- Supporti di fissaggio e Accessori
- Special price molle per ante cucina
- Linea in acciaio INOX



Guide Lineari

ROLLON BY TIMKEN **Accuride**



- Guide zincate, INOX, nichelate, a raggio variabile, corsa illimitata
- Cursori a perni volventi; gabbie a sfere
- Sistemi di scorrimento Speedy-Rail
- Soluzioni di guide in parallelo
- Sistemi telescopici ad alto carico
- Moduli lineari
- Consulenza tecnica

Guide a Sfere

PMI **ISB** **ROLLON** BY TIMKEN



- Cursori a ricircolo di sfere con o senza flangia e ribassati | Fissaggio dal basso
- Silenziosità | Alte capacità di carico
- Guide giuntabili per lunghe corse
- Guide in miniatura INOX
- Trattamenti superficiali
- Intercambiabilità con le principali marche disponibili sul mercato

Trasmissione Lineare

MONTESI **ISB** **EWELLIX**



- Alberi temprati, rettificati e/o cromati
- Manicotti a ricircolazione di sfere
- Bussole lineari in ceramica
- Viti trapezoidali in acciaio | Inox
- Chiocchie cilindriche, quadre e flangiate in acciaio o bronzo
- Boccole autolubrificanti cilind./flang.
- Viti e chiocchie a ricircolo di sfere

Guide Telescopiche

Accuride **CHAMBRELAN** 

Una vasta gamma di guide telescopiche per ogni esigenza di estrazione. Materiali di qualità a garanzia di ottime capacità di carico, massima silenziosità, resistenza nel tempo e assenza di manutenzione. Vasto assortimento disponibile a magazzino.

CARATTERISTICHE

- Telescopiche con estrazione al 75%, 100%, 150%.
- Portate da 20 a 1000 Kg a coppia per 80.000 cicli testati
- Corse da 20 a 300 cm a seconda della tipologia selezionata
- Materiali disponibili Acciaio dolce, Inox, Alluminio
- Trattamenti possibili su acciaio: DZ zincatura (standard), DH rivestimento più resistente, DB placcatura nera, DP rivestimento passivato ad alta resistenza
- Gabbie portasfere Zincate, Inox, Plastica
- Lubrificante per alte-basse temperature da -20° a +110°C
- Grasso in classe alimentare per tutte le guide Inox
- Accessori: Leva di sgancio frontale | Gancio a spinta
Blocchi per trattenimento in posizione di apertura e/o chiusura | Sbloccaggio a tiro manuale o leva
- Chiusura automatica, rallentata, smorzata
- Maniglie per apertura manuale e a spinta
- Programmi di calcolo dedicati



Soffietti | Antivibranti



forniture
per:
l'industria
galmiini ...

teCom
Technology Components

- Soffietti di protezione in gomma, silicone, EPDM, neoprene, tessuto
- Produzione standard: cilindrici, conici rettangolari | Possibilità di inserire una chiusura a cerniera o velcro
- Antivibranti unificati e/o a disegno
- Cinghiette elastiche
- Piedi snodati antivibranti

Tenute e Guarnizioni



SKF

FP

- Anelli di tenuta paraolio nei materiali NBR, FPM, ACM, AEM, HNBR e FKM
- Cordino termosaldabile vari diametri
- Kit saldatori, forbici, morsetti
- Assistenza tecnica per esecuzioni speciali e/o per grandi diametri
- Corda O-Ring calibrata non estrusa
- Gamma OR metrica e in pollici

Cinghie e Pulegge



MEGADYNE

Sati
Start Power

- Trapezoidali | Dentate
- Linea X | Pluriband | Poly-V | Esaflex
- Poliuretano a metraggio e ad anello chiuso di vari passi e larghezze
- Gamma completa serie RPP e HTD
- Rivestimenti | Lavorazioni aggiunte
- Misuratori di tensione cinghie
- Programmi di calcolo dedicati

Soffietti Modulari

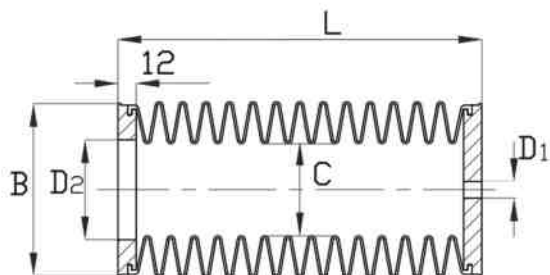


LA SOLUZIONE PIU' SEMPLICE ED ECONOMICA PER LA PROTEZIONE DI PARTI MECCANICHE

Disponibili in diversi modelli, dimensioni e materiali, sono sempre pronti a magazzino e il loro montaggio è estremamente semplice.

Sono composti da 3 elementi principali: il **corpo** soffiello, la **giunzione** e il **terminale**; questi ultimi si assemblano al soffiello per semplice incastro alle estremità.

La giunzione consente di collegare più soffielli e ottenere qualsiasi lunghezza, mentre i terminali preforati chiudono il corpo e lo adattano alla parte da proteggere. Sono disponibili dei **dischetti plastici** a rinforzo delle giunzioni (in caso di più soffielli collegati insieme) e consigliati i **filtri** da applicare sui terminali per una perfetta pulizia dell'aria all'interno del soffiello.



SOF-S
(soffiello)



SOF-G
(giunzione)



SOF-D
(dischetta)



SOF-T
(terminale)



SOF-F
(filtro)

R - Gomma NBR standard - Buona resistenza all'olio e discreta in esterni
S - Silicone Alimentare - Per alte temperature e ottima durata all'esterno
E - Gomma EPDM - Ottima durata all'esterno, scarsa resistenza all'olio

Misure (mm) classe	B	D1	D2	C	L senza giunzioni		L con 1 giunzione		L con 2 giunzioni	
		min	Max		chiuso	aperto	chiuso	aperto	chiuso	aperto
60	60	10	40	30	55	300	110	600	165	900
83	83	10	60	50	65	350	130	700	195	1050
106	106	10	80	70	40	220	80	440	120	660
106 lungo	106	10	80	55	100	750	200	1500	300	2250
120	120	10	100	63	95	700	190	1400	285	2100
135	135	30	116	90	75	550	150	1100	225	1650
135 medio	135	30	116	85	130	950	260	1900	390	2850
135 lungo	135	30	116	72	140	1100	280	2200	420	3300

Codici di ordinazione : **SOF-(classe)-(materiale)-(tipologia)**

Esempio per 2 Soffietti in gomma da 83mm + 1 Giunzione + 2 Terminali : -> n°2 **SOF-83-R-S** + n°1 **SOF-83-R-G** + n°2 **SOF-83-R-T**

Trasmissione di Potenza



RENOLD
RENOLD A&S
RENOLD SD



mayr®

Compomac

- Pignoni, corone, coppie coniche
- Catene di trasmissione e trasporto
- Profili guidacatene in polietilene
- Cremagliere e Ingranaggi a modulo
- Giunti di trasmissione senza gioco
- Strumenti di verifica dell'allineamento
- Limitatori di coppia
- Calettatori standard, INOX, Trantorque

Tenditori Automatici



- Tenditori elastici modulari e oscillanti
- Sistemi automatici o fissi regolabili
- Elementi lineari, rotativi e orientabili
- Tecnologia in acciaio INOX
- Basi motore autotensionanti
- Sistemi ad oscillazione forzata
- Pignoni, rulli e accessori
- Consulenza tecnica

Trasmissione Variabile

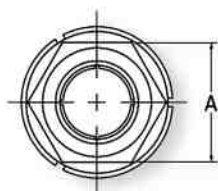


- Rinvii angolari | Invertitori di rotazione
- Motovibratori a piedi o flangia | Serie micro | Acciaio INOX | Antideflagranti
- Motovibratori a sicurezza aumentata
- Variatori idrodinamici con variazione proporzionale della velocità
- Esecuzioni a normativa ATEX
- Motori Corrente Continua 12/24 V

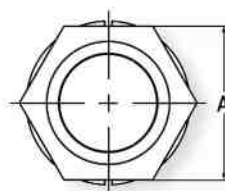
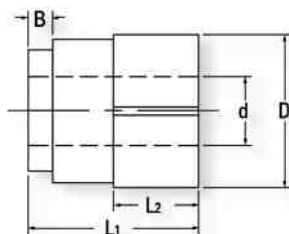
Calettatori Trantorque



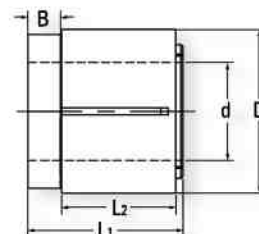
Le unità **TTQM** a massa ridotta, offrono posizionamenti perfetti e senza gioco, garantendo un'elevata trasmissione della coppia. Sono piccoli calettatori autocentranti indicati nelle applicazioni dove necessita un ingombro ridotto, o in presenza di alberi di piccole dimensioni. Sostituiscono il classico foro-chiavetta risultando compatti, leggeri, veloci nel montaggio. Facili e rapidi da installare e da rimuovere grazie ad un sistema di bloccaggio ottenuto agendo **su un solo dado**, con la possibilità, tramite una sola azione della chiave dinamometrica, di serrare il componente alla giusta coppia nominale indicata in tabella.



Serie Mini



Serie Standard



	Codice Articolo	d Albero (mm)	D Ext (mm)	Coppia Max (Nm)	Spinta Max (Nm)	Pressione mozzo (N/mm ²)	L1 (mm)	L2 (mm)	A (mm)	B (mm)	Peso (g)	Serraggio (Nm)
Serie Mini	TTQM 0316	3	16	6	2	69	19	10	13	3	20,2	10
	TTQM 0416	4	16	7	2	76	19	10	13	3	19,5	10
	TTQM 0516	5	16	9	3	84	19	10	13	3	18,8	14
	TTQM 0616	6	16	12	4	93	19	10	13	3	18,1	14
	TTQM 0720	7	20	22	6	103	22	11	16	3	33,9	28
	TTQM 0820	8	20	32	7	113	22	11	16	3	32,9	28
	TTQM 0920	9	20	42	9	123	22	11	16	3	31,8	28
	TTQM 1023	10	23	51	11	119	26	13	19	5	48,9	44
	TTQM 1123	11	23	60	12	115	26	13	19	5	47,2	44
	TTQM 1223	12	23	69	13	111	26	13	19	5	45,4	44
	TTQM 1426	14	26	96	14	110	29	16	22	5	64,9	66
	TTQM 1526	15	26	122	15	108	29	16	22	5	62,1	66
	TTQM 1626	16	26	149	16	107	29	16	22	5	59,1	66
Serie Standard	TTQM 1732	17	32	174	18	100	30	22	30	6	118,6	110
	TTQM 1832	18	32	198	21	92	30	22	30	6	113,9	110
	TTQM 1932	19	32	223	24	85	30	22	30	6	108,9	110
	TTQM 2035	20	35	258	26	82	33	24	32	7	144,1	150
	TTQM 2235	22	35	293	27	80	33	24	32	7	131,5	150
	TTQM 2438	24	38	330	29	87	35	25	36	8	166,3	185
	TTQM 2538	25	38	368	31	94	35	25	36	8	158,8	185
	TTQM 2845	28	45	459	38	101	41	29	46	11	292,9	300
	TTQM 3045	30	45	550	45	108	41	29	46	11	272,2	300
	TTQM 3250	32	50	616	44	100	44	30	50	12	377,4	265
	TTQM 3550	35	50	681	42	91	44	30	50	12	340,2	265

Controllo Aria e Fluidi



- Neutralizzatori di carica elettrostatica
- Spazzole e corde in fibra di carbonio
- Strumenti di misura della carica
- Miscelatori Venturi e Volumetrici
- Disoleatori, aspiratori, ossigenatori, per liquidi di processo e lubrorefrigeranti
- Rifrattometri per controllo emulsioni
- Sistemi Loc-Line per fluidi

Soffiaggio | Vuoto



- Amplificatori d'aria a lama e circolari
- Aspiratori e trasportatori in linea
- Ugelli e getti ad alte prestazioni
- Pistole per aspirazione e soffiaggio
- Turbo compressori centrifughi, lame d'aria alluminio, Inox, tubi di raccordo
- Pompe vuoto | Soffianti canale laterale
- Cilindri pneumatici | Pneumatica

Profili Alluminio | Ruote



- Profili strutturali serie 30, 40, 45
- Accessori di montaggio | Guarnizioni
- Tappi di chiusura | Cerniere
- Dadi per cave con o senza molla
- Taglio personalizzato
- Ruote industriali in gomma, poliuretano
- Supporti con o senza freno, fissi, girevoli, in lamiera o INOX

Raffreddamento Aria

EXAIR

I sistemi di raffreddamento EXAIR rappresentano una soluzione affidabile, compatta e robusta per raffreddamenti localizzati.

Si avvalgono dei **TUBI A VORTICE** per la generazione del freddo e funzionano esclusivamente ad aria compressa generalmente a pressioni tra 5,5 e 6,9bar. I loro consumi e le prestazioni sono regolabili variando la pressione dell'aria.

I dispositivi producono, senza parti in movimento e quindi senza usura, due distinti flussi di aria, uno caldo ed uno freddo.

Non hanno parti meccaniche in movimento e non utilizzano gas. Vengono prodotti in varie dimensioni e capacità di raffreddamento e sono in grado di generare temperature "regolabili" fino a **-46°C** (10.200 Btu/h o 2.986 Watt/h).

Si possono fornire generatori di freddo adatti per raffreddare utensili, sostituendo in questo modo il liquido refrigerante nelle lavorazioni meccaniche, o **Cabinet Cooler**, indicati per il condizionamento di armadi elettrici e componenti elettronici.

Disponibili anche in acciaio inox e grado di protezione NEMA 12 (IP54), NEMA 4/4X (IP66) resistenti alle sostanze corrosive e ai getti d'acqua. La lieve sovrappressione che creano all'interno del quadro, impedisce ai liquidi e alle polveri di penetrare.



Utensileria Manuale



USAG FACOM FERVI STANLEY

- Giraviti, chiavi maschio, inserti, pinze, tronchesi, bussole, lampade, morse
- Armadi | Cassettiere
- Banchi da lavoro su misura e INOX
- Valigie, borse, trolley, cassettiere
- Estrattori | Chiavi dinamometriche
- Utensili pneumatici ed elettrici
- Smerigliatrici | Avvitatori | Trapani

Maniglieria | Spray



BATECO SP INTERFLON WD-40

- Maniglie di serraggio, spintori, pressori leve a scatto, pomelli, manovelle, sistemi di chiusura, cerniere, volantini
- Plastica, metallo, INOX
- Grassi e lubrificanti al rame, al litio, secchi al P.T.F.E, a grasso bianco, al silicone, al bisolfuro; Alimentari H1
- Protettivi | Sgrassanti | Igienizzanti

Antinfortunistica



U-**Power**

- Scarpe e abbigliamento da lavoro con personalizzazioni aziendali
- Rispetto delle normative di sicurezza
- Nuove linee Red Industry a normativa ESD "elettricamente dissipative"
- Puntali di sicurezza traspiranti | Solette antiperforazione | Sottopiedi anatomici
- Fodere a tunnel d'aria ergonomiche



24.12

forniture
per
l'industria
gelmini s.r.l.

forniture per l'industria gelmini s.r.l.

Sede: Via V.E. Orlando, 17 - 43126 PARMA
Tel. 0521.993844 - info@fornituregelmini.com

Filliale: Via Tiziano, 11 - 46040 Guidizzolo (MN)
Tel. 0376.847123 - mantova@fornituregelmini.com

www.gelmini-shop.it
www.fornituregelmini.com